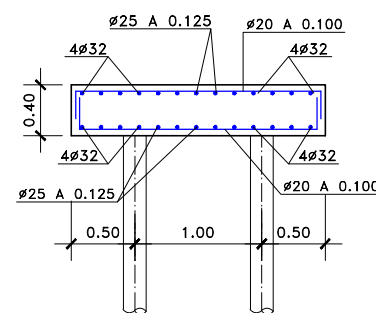


SECCIÓN A-A  
ESCALA=1:60



SECCIÓN B-B  
ESCALA=1:60

NOTA:  
LA LONGITUD MÍNIMA DE EMPOTRAMIENTO DE LOS MICROPILOTES EN LA ROCA SANA ES DE 5,00m. EN EL CASO MÁS DESFAVORABLE ESTO SUPONE UNA LONGITUD DE MICROPILETE DE UNOS 9,00m.

CUADRO DE ESPECIFICACIONES SEGÚN EHE-08 Y EAE							
MATERIALES	CALIDAD	RESISTENCIA	NIVEL DE CONTROL	COEFICIENTE DE SEGURIDAD	REC. NOMINAL (mm)	RELACIÓN a/c	CONTENIDO MÍNIMO DE CEMENTO (kg/m3)
HORMIGÓN EN LOSA	HA-30/B/20/IIa	$f_{ck} \geq 30 \text{ Mpa}$	ESTADÍSTICO	$\gamma_c = 1,5$	40	0,6	275
ACERO PASIVO	B 500 S	$f_{yk} \geq 500 \text{ Mpa}$	NORMAL	$\gamma_s = 1,15$	-	-	-
EJECUCIÓN	-	-	INTENSO	$\gamma_g = 1,35$	-	-	-
				$\gamma_{g^*} = 1,35$			
				$\gamma_q = 1,50$			
HORMIGÓN DE LIMPIEZA	HL-150/B/20	-	-	-	-	-	-

HA-25 B 500 S	longitud básica de anclaje (mm)			
	Tracción		Compresión	
Φ	Posición I	Posición II	Posición I	Posición II
6	150	214	150	214
8	200	286	200	286
10	250	357	250	357
12	300	429	300	429
14	350	500	350	500
16	400	571	400	571
20	600	840	600	840
25	938	1313	938	1313
32	1536	2150	1536	2150

HA-25 B 500 S	longitud de solapo $l_s$ (mm)			
	Tracción		Compresión	
Φ	Posición I	Posición II	Posición I	Posición II
6	300	429	150	214
8	400	571	200	286
10	500	714	250	357
12	600	857	300	429
14	700	1000	350	500
16	800	1143	400	571
20	1200	1680	600	840
25	1875	2625	938	1313
32	3072	4301	1536	2150